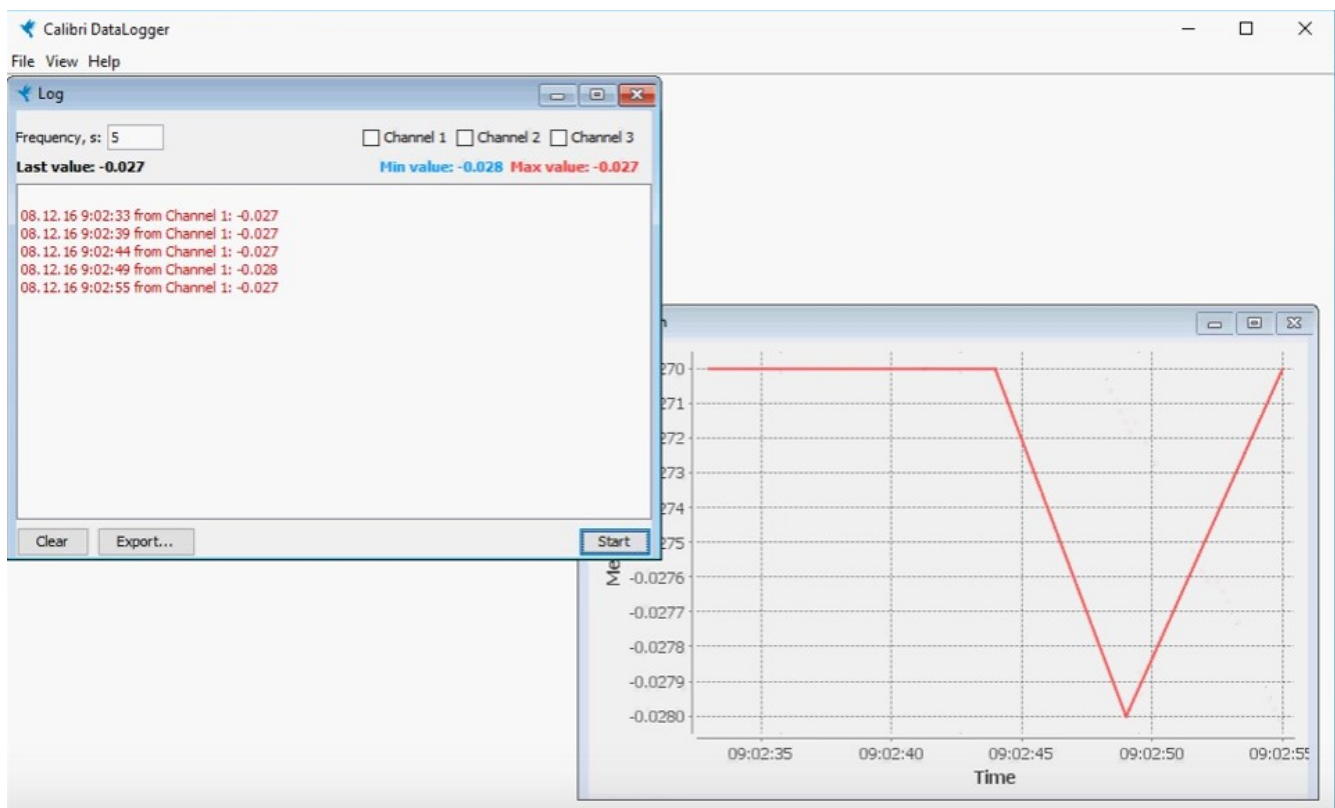


Calibri DataLogger

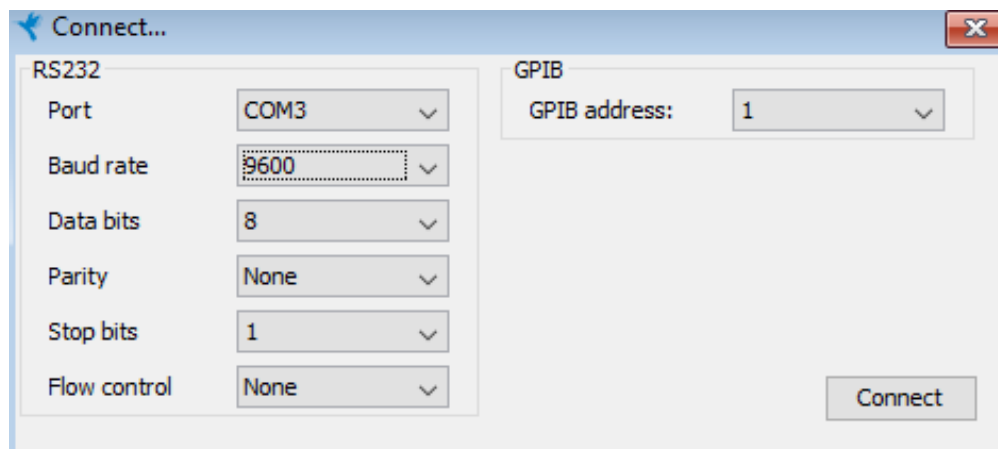
Oprogramowanie służące do rejestracji pomiarów ciśnienia, temperatury oraz sygnałów elektrycznych



Calibri DataLogger – umożliwia rejestrację pomiarów w czasie rzeczywistym za pomocą różnych urządzeń pomiarowych produkowanych przez wielu producentów. Jest kompatybilny z manometrami cyfrowymi, kalibratorami ciśnienia, temperatury, sygnałów elektrycznych, kalibratorami wielofunkcyjnymi, kontrolerami ciśnienia, termometrami wzorcowymi, piecami kalibracyjnymi itd. Pomiar zapisywany jest z określonym przez użytkownika interwałem czasowym (1 do 9999 sekund). Zapisane pomiary można wyświetlać w postaci wykresu w czasie rzeczywistym. Zapisane pomiary można również eksportować do pliku tekstowego lub Excel.

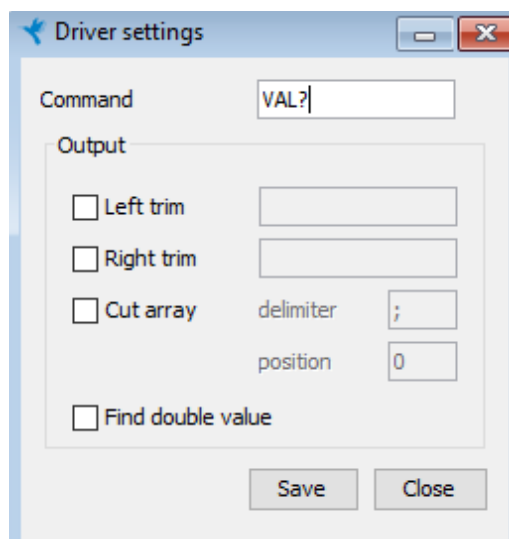
Protokoły komunikacyjne

Oprogramowanie umożliwia komunikację za pomocą następujących protokołów: RS232, GPIB, ModBus, HART, Ethernet.



Sterowniki

Calibri DataLogger obsługuje obecnie bardzo dużą ilość urządzeń pomiarowych. Istnieje dodatkowo możliwość tworzenia własnych sterowników do innych urządzeń, aby uzyskać z nich interesujący nas pomiar.



Eksportowanie danych

Oprogramowanie umożliwia eksportowanie zapisanych danych do pliku tekstowego lub Excel w następujących formatach (*.xlsx, *.xls, *.csv, *.txt).

Lista wspieranych producentów urządzeń: Lista wspieranych obecnie urządzeń:

GE Druck, Pressurements, Fluke, Additel, Agilent, Hameg, Transmille, Isotech, Martel and itd.

DPI620, DPI620G, DPI8xx, DPI611, DPI612, PACE1000/5000/6000, ADT681, ADT22xA, Fluke 6270A, PPC4, PPCH, Ruska 7050, Ruska 7250, ADT780, ADT761, RPM4, Agilent 34401 and itd.